

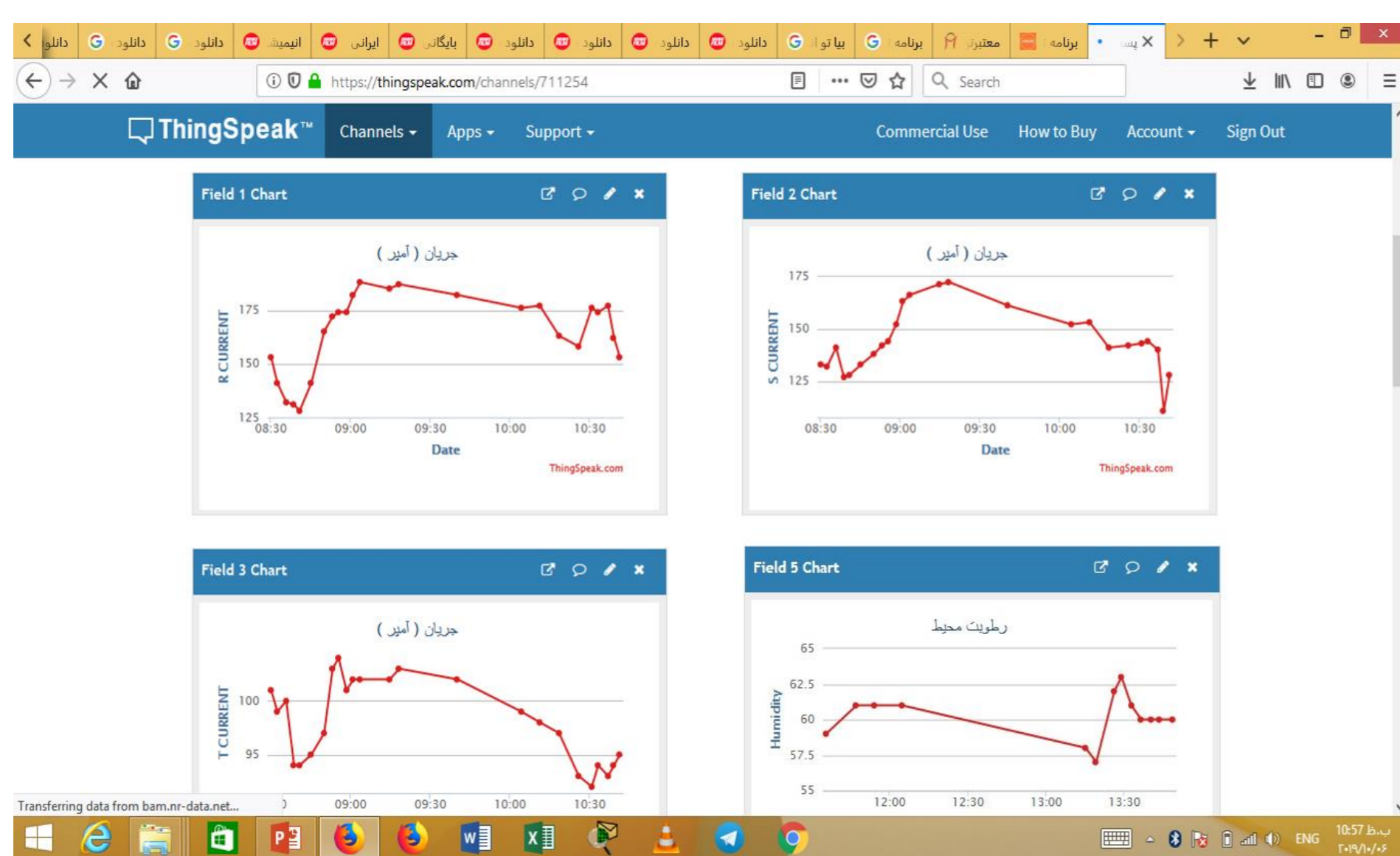


مانیتورینگ پست های توزیع با به کار گیری اینترنت اشیا

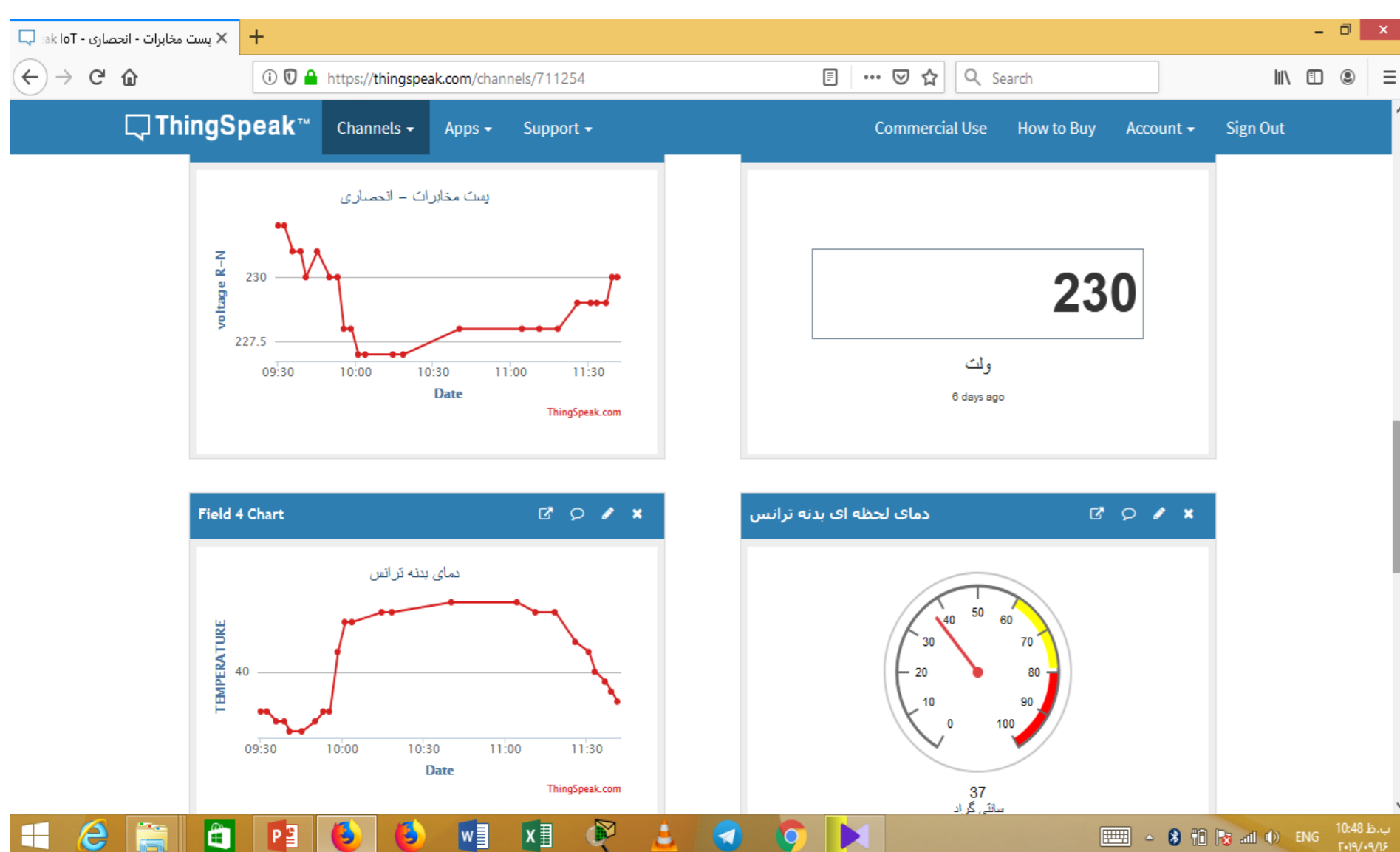
۰۱۴۰۵

صدیقه محمد علی پور، افشین قرداش خانی نیازی

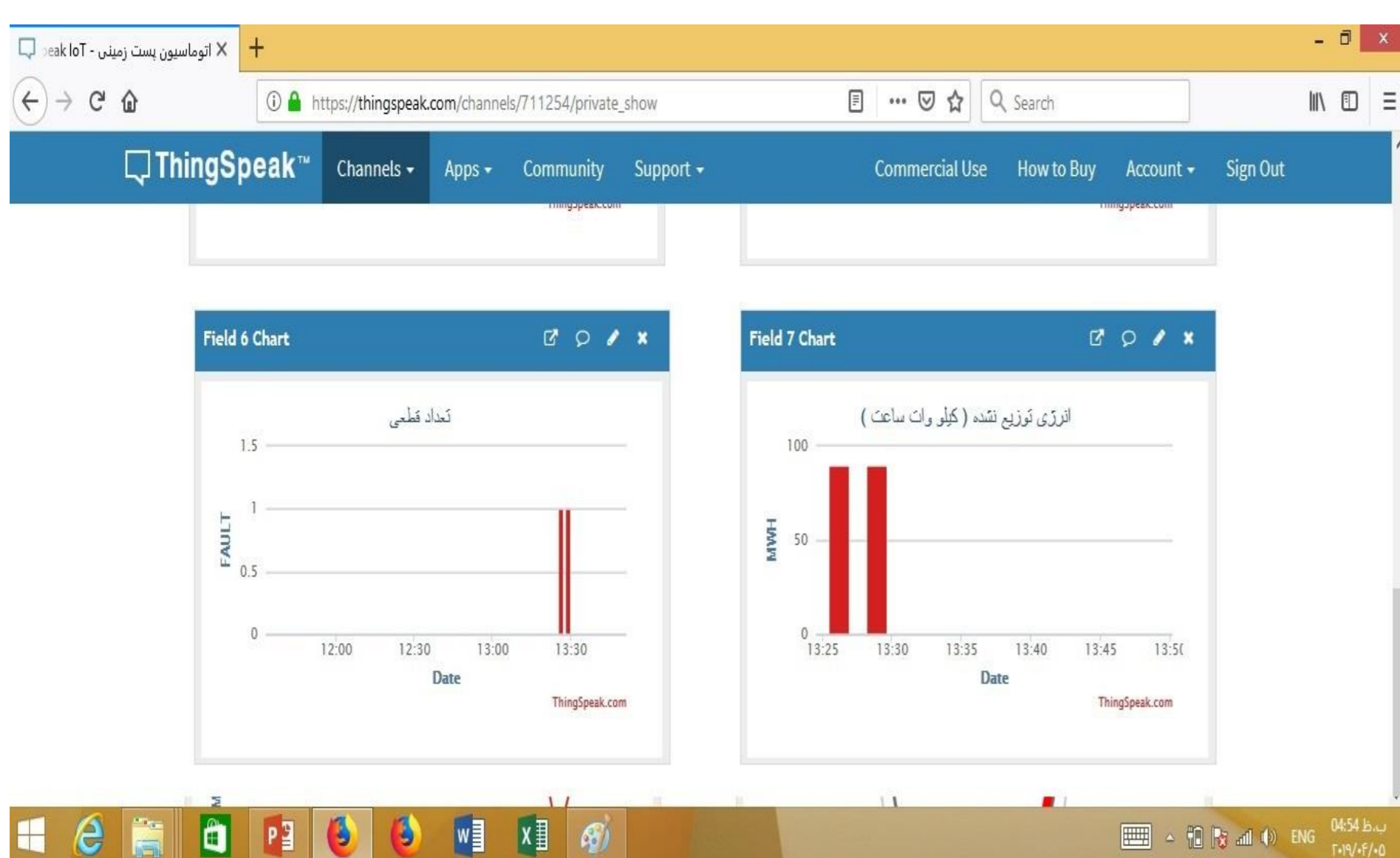
نمایش اطلاعات دریافتی



بار مصرفی و رطوبت محیط اندازه گیری شده



ولتاژ و دمای بدنه ترانس



نمایش تعداد قطعی و مناسبه انرژی توزیع نشده

جمع آوری پارامترهای وضعیت پست :

- محاسبه دقیق انرژی توزیع نشده هر پست
- شناسایی سریع تجهیز معیوب توسط اپراتور
- نمایش لحظه ای بار ترانس و اعلام نامتعادلی
- نمایش ولتاژ خروجی و رطوبت محیط
- تعیین وضعیت بارگیری ترانس با توجه به دمای کارکرد و نتیجه بارگیری آن

مقدمه مقاله

از روش های متداول نگهداری و تعمیرات ، نگهداری و تعمیرات پیش بینانه (pdm) می باشد که با پیش وضعیت تجهیز در حالت کار ، زمان و نوع فعالیت نت مورد نیاز تجهیز را مشخص می نماید.

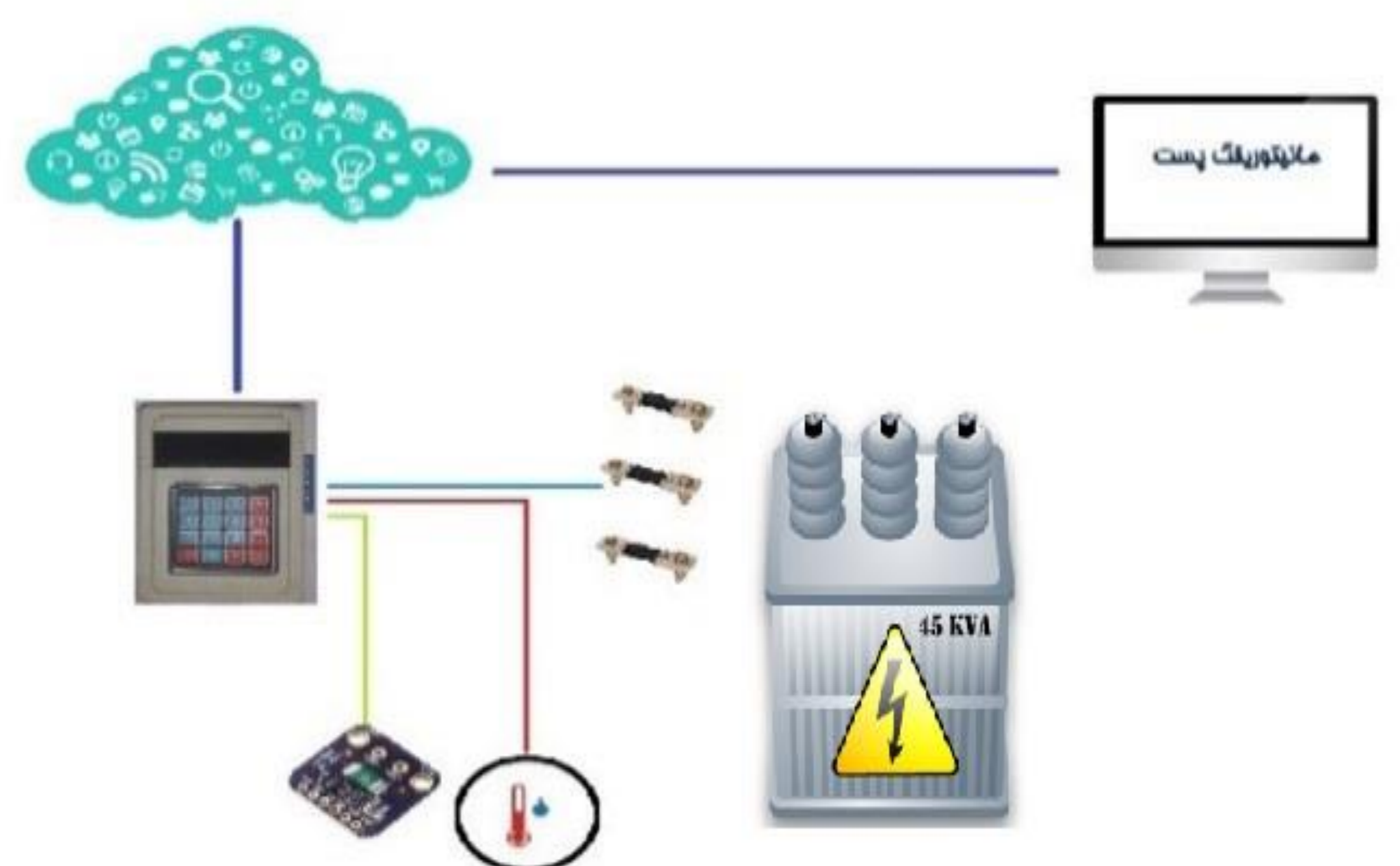
- وظیفه این دستگاه مانیتورینگ آنلاین پارامترهای مهم ترانسفورماتور از جمله بار ترانسفورماتور ، میزان متعادل بودن بار ، دمای بدنه ترانس ، رطوبت محیط قرارگیری ترانس ، ولتاژ تحویلی به شبکه فشار ضعیف

ویژگی ها

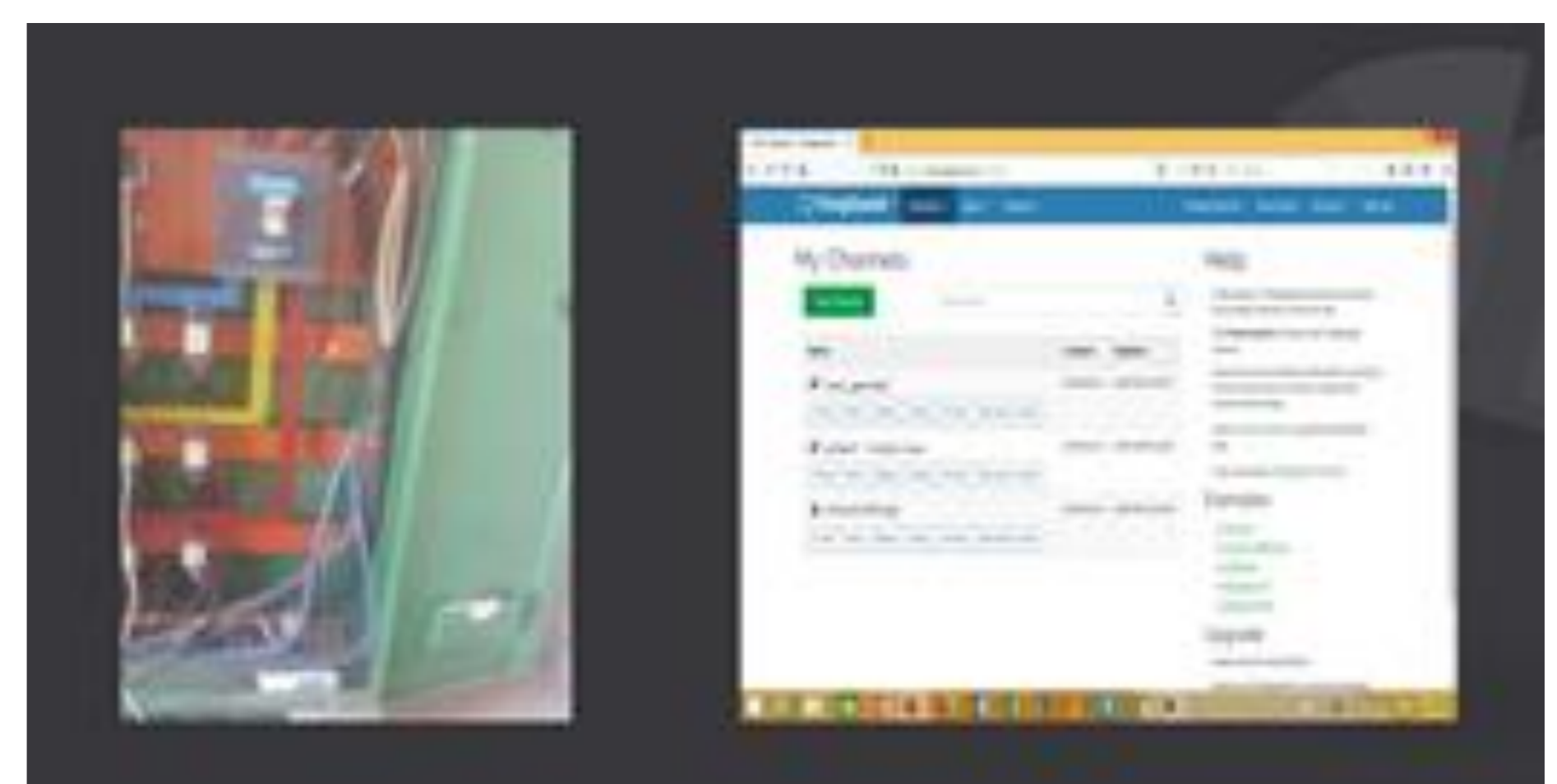
- عدم نیاز به CT جهت اندازه گیری جریان
- تنظیم دستگاه برای انواع قدرت ترانسفورماتورها
- اندازه گیری جریان به صورت True RMS
- کوچکی دستگاه و عدم نیاز به تغییر ساختار کابل کشی در تابلو پست و جلوگیری از تحمیل هزینه اضافی



ورودی های دستگاه



نحوه ارتباط



نمونه نصب موقت در پست زمینی مخابرات کازرون